



AIR CHAUD

Nouveau Diffuseur d'air chaud COSY MOVE

Fini le chauffage d'appoint avec l'extracteur malin DMO qui souffle de l'air chaud

Après quelques années de baisses consécutives, les ventes d'appareils domestiques de chauffage au bois ont retrouvé une belle dynamique. La conjoncture, hausse des prix de l'électricité et du gaz, et les aides gouvernementales accordées aux ménages français ont permis de poursuivre cette croissance en 2022. Pour preuve de cet engouement, les poêles (bûches, granulés) représentaient 76 % de l'ensemble du marché des appareils de chauffage au bois et ont progressé de 22,4 %, quant aux inserts et aux foyers fermés, ils ont augmenté de 13,2 %.*

Pour profiter de la chaleur produite par le poêle à bois ou la cheminée (foyer fermé ou insert), DMO, spécialiste de la distribution d'air chaud et du ramonage depuis 30 ans, a développé le diffuseur d'air chaud COSY MOVE.

Malin et discret, cet extracteur récupère le surplus d'air chaud produit par un foyer fermé étanche et le distribue dans une autre pièce mitoyenne de la maison. Economique, il limite le recours au chauffage d'appoint, gourmand en énergie (fioul, électricité), et permet ainsi de réduire les dépenses énergétiques tout en apportant un confort thermique.

* Source : Etude Observ'ER 2023 – Suivi du marché des appareils domestiques de chauffage au bois - Mars 2023

Retrouvez les informations presse DMO sur notre site Internet : www.primavera.fr - rubrique Espace Presse ou disponibles sur simple demande au 01 55 21 63 85 - primavera@primavera.fr

Contact Presse PRIMAVERA COMMUNICATION

Claudia VAUDOIS - 55, rue de Paris - 92210 CLICHY

Tel. : 01 55 21 63 85 - E-Mail : primavera@primavera.fr - www.primavera.fr

949, avenue St-Just - ZI de Vaux-le-Penil - 77000 VAUX LE PENIL

DMO
www.dmo.fr



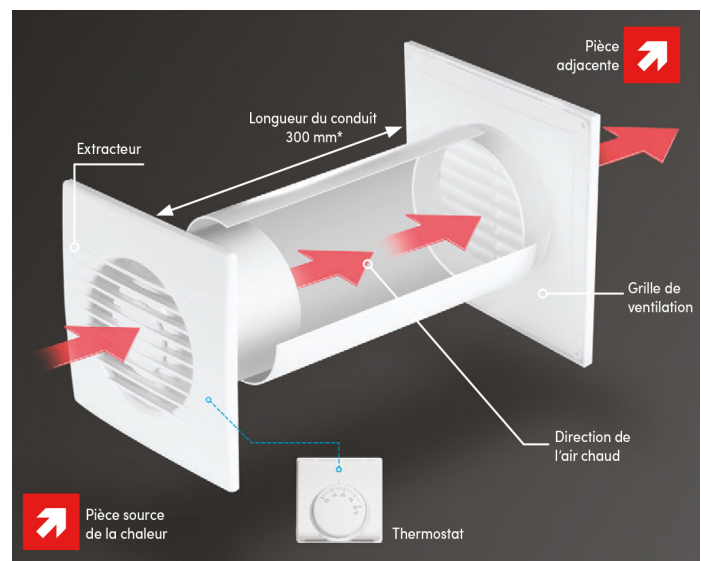
Une installation simple, efficace et économique

Idéal en rénovation, le système COSY MOVE de DMO permet la circulation de l'air chaud généré par une cheminée (foyer fermé ou insert) ou un poêle à bois, vers une pièce mitoyenne (séjour, salon, chambre, bureau ou couloir). En transférant le surplus d'air chaud vers une pièce moins chauffée, il améliore le confort intérieur.

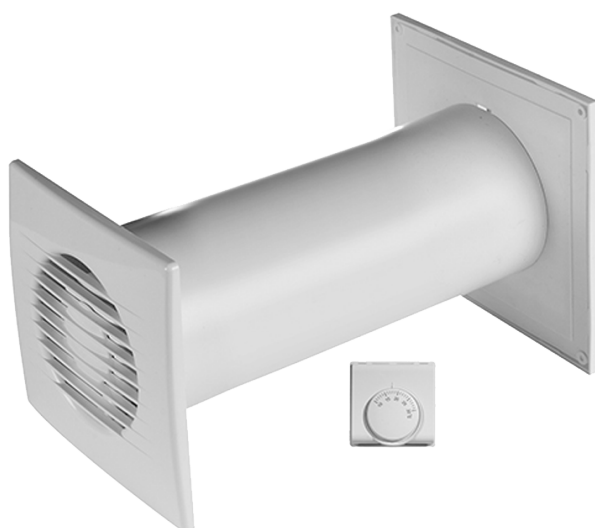
Discret et simple à installer, cet extracteur se place dans la pièce source de chaleur, en traversée de mur. Son conduit de 300 mm permet de diriger l'air chaud vers la pièce adjacente via une grille de ventilation. Il peut être découpé pour ajuster sa longueur à un minimum de 100 mm.

Le COSY MOVE se pilote via un thermostat d'ambiance. Au delà d'une température réglée par l'utilisateur, le thermostat enclenche le fonctionnement de la ventilation. Son moteur insufflé un débit d'air de 40 m³/h.

Avec le COSY MOVE, il y a une meilleure répartition de la chaleur dans les pièces de la maison. Ce système efficace permet de faire des économies de chauffage. Plus besoin d'installer des appareils d'appoint !



À noter : le système ne doit pas renvoyer la chaleur dans une pièce technique (cuisine, cellier, buanderie, salle de bains ou WC).



Caractéristiques techniques COSY MOVE

1 extracteur, 1 thermostat d'ambiance filaire,
1 conduit rigide Ø 100 - longueur 300 mm,
Garantie 2 ans
Débit insufflé : 40 m³/h
Niveau sonore : 29 dB(A)
Prix de vente conseillé : 99 euros TTC
Points de vente : Grandes Surfaces de Bricolage